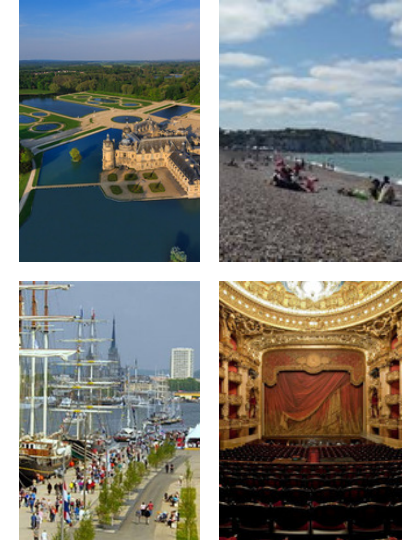




# Renseignements & Inscriptions à Espace Libre

FAIRE ENSEMBLE POUR VIVRE ENSEMBLE !

## Programme Sorties Intergénérationnelles 2019



PROPOSÉES PAR LES RALLUMEURS D'ÉTOILES ET VOTRE CENTRE SOCIAL ESPACE LIBRE

### CONDITIONS

- Être adhérent d'Espace Libre (cotisation annuelle à jour)
- Règlement effectué avant la sortie (non remboursable sans certificat médical)

### INSCRIPTIONS

- **Prioritairement le samedi : 10h à 12h / 14h à 17h**
- Et le mercredi de 9h à 12h30 et de 13h30 à 18h
- Inscriptions prioritaires aux charlevalais

### INFOS PRATIQUES

- **Nouveau :** Le départ en car se fait au centre social, rue de la gare à Charleval
- RDV 1/4 d'heure avant l'horaire de départ
- Selon les sorties, possibilité de déjeuner au restaurant à vos frais ou d'apporter son pique-nique
- Le tarif enfant s'applique jusqu'à 14 ans

### TARIF VERT

Espace Libre applique un tarif préférentiel aux personnes aux revenus modestes, pour savoir si vous en bénéficiez, n'hésitez pas à nous contacter.

**Ce tarif est réservé aux charlevalais**



Des sorties pour tous les goûts et tous les âges !



Espace Libre centre social  
Rue de la gare  
27380 Charleval

Tel : 02 32 49 96 19 Email : centresocialcharleval@orange.fr Web : espaceLibreCharleval.fr FB : EspaceLibreCharleval



Des sorties le week-end et en semaine à partager en famille, entre amis, avec les enfants, les petits-enfants ...